

ТОПОГРАФИЧЕСКО-ФИЗИЧЕСКІЙ

АТЛАСЪ

ВСЕГО ЗЕМНАГО ШАРА,

составленный Карломъ Глазеромъ

по рисункамъ Г. Виттера Гумбольдта Шонера Коона
Берггауза Неграфа Бурхарта Вебера Котта и
Гинштерна съ дополненіями соиздателя Гольдхаузена

ИЗДАНІЕ

съ присовокупленіемъ двухъ картъ Европейской
и Азіатской Россіи,

составленныхъ

В. Претови

по Географіямъ Гг. Арсеньева, Павловскаго
Соколовскаго и Шульгина,

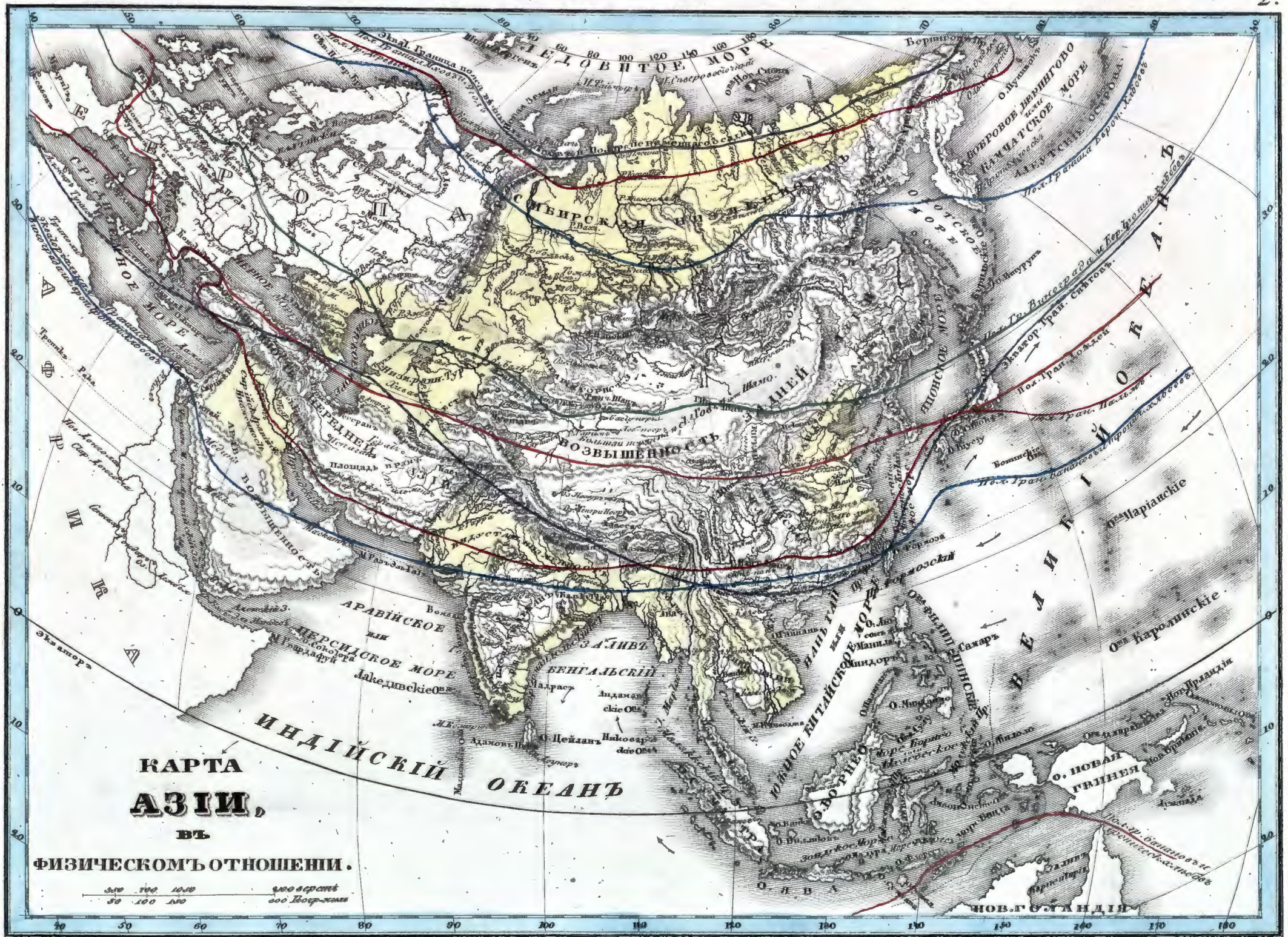
Книгопродавецъ Васильевъ Поликовичъ

СПИСКЪ ЦЕНЪ ПРИБЪЗУ ВЪ РУСІЮ

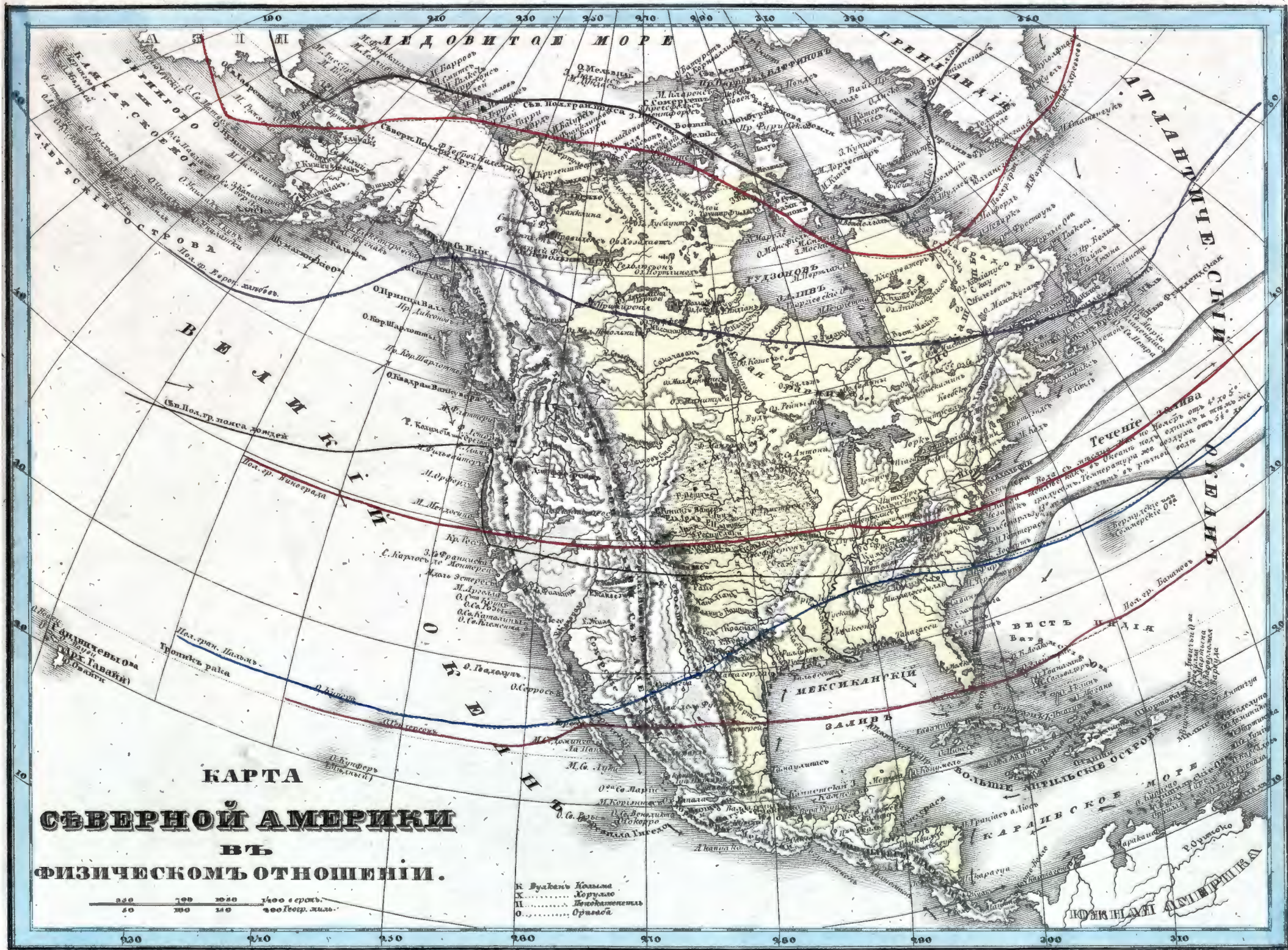
1845.

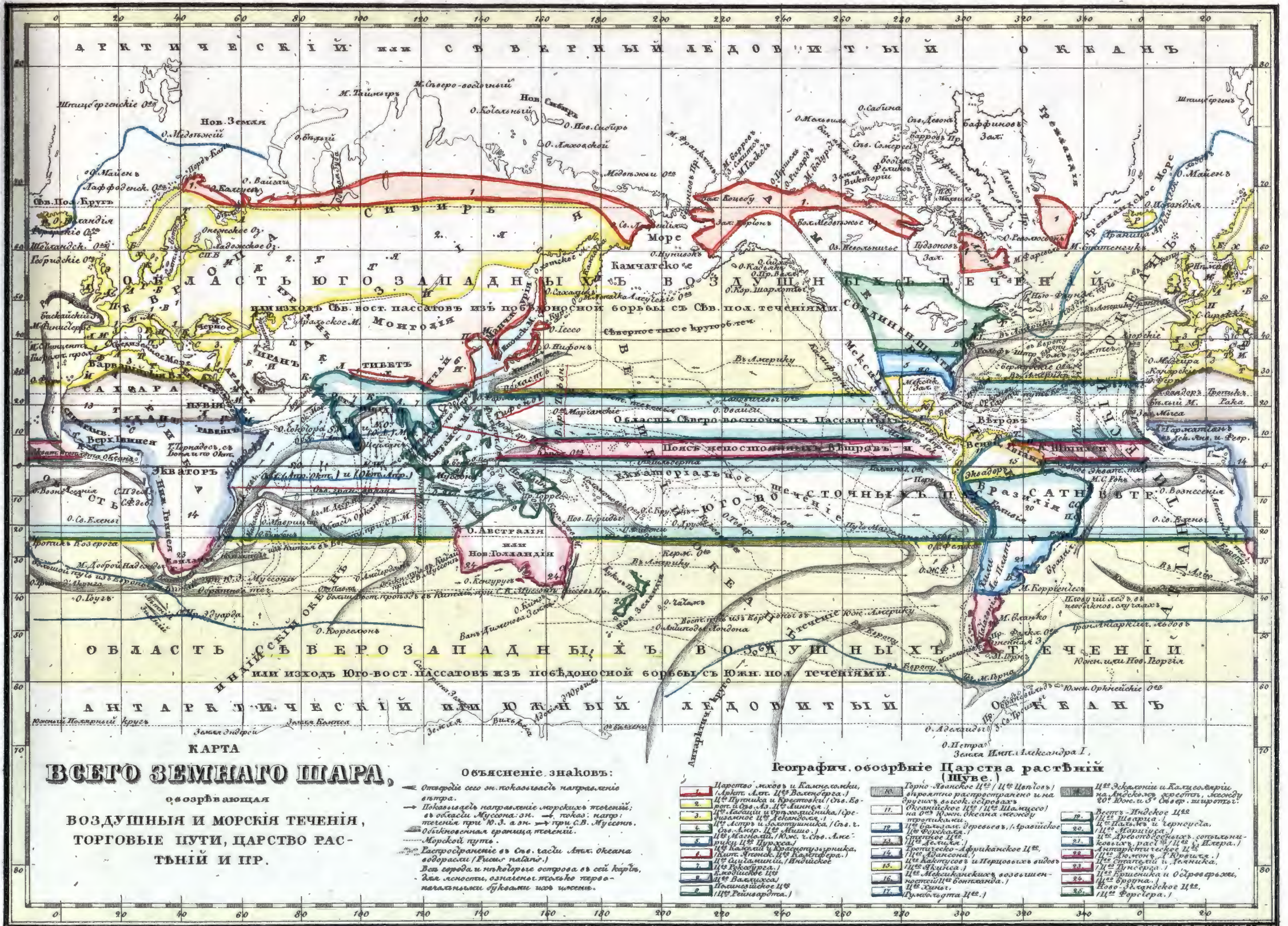
СЪ ДОВОЛЕНІЯ ВОЕННО-ТОПОГРАФИЧЕСКАГО ДЕПАРТАМЕНТА











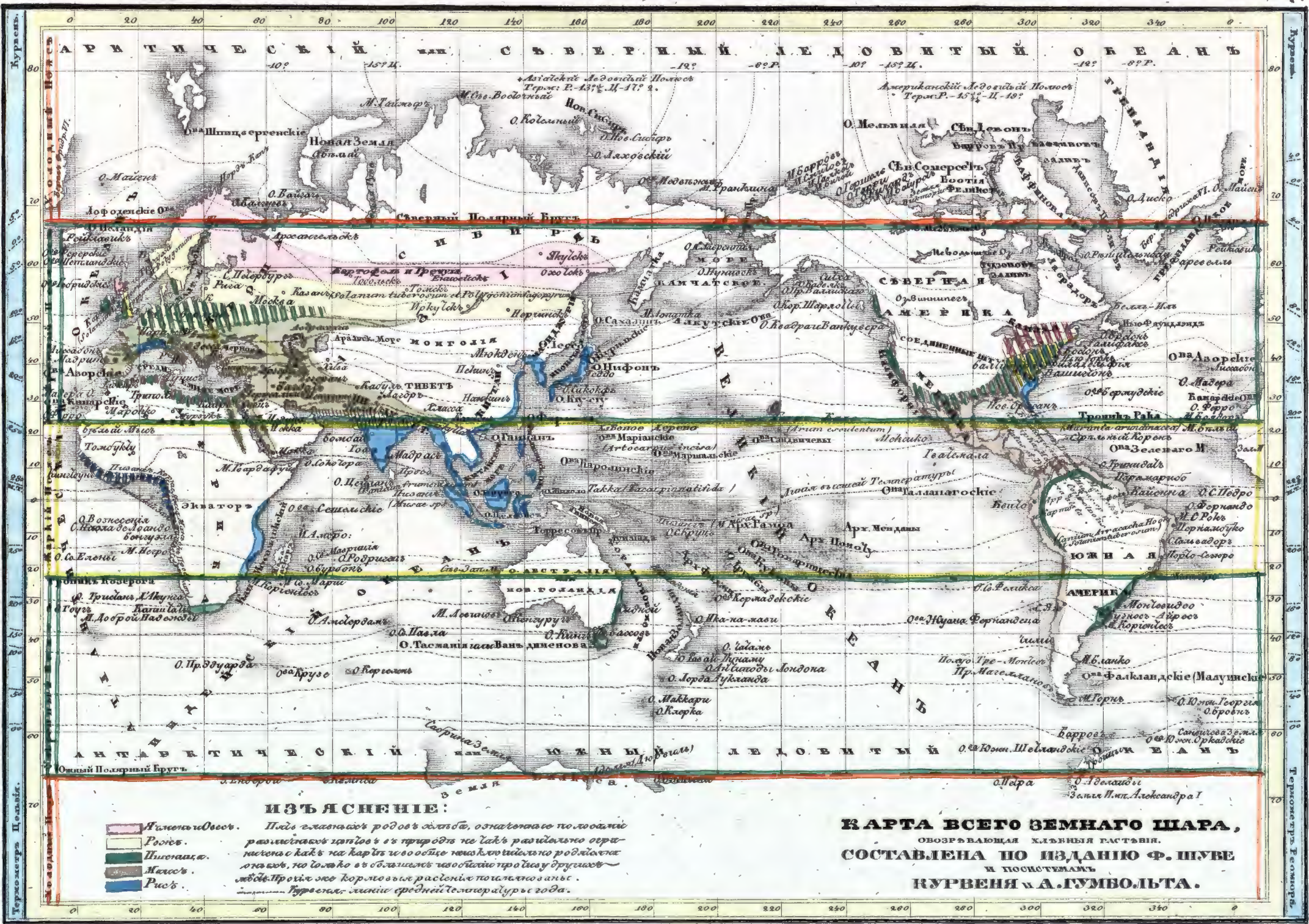
КАРТА
ВСЕГО ЗЕМНОГО ШАРА,
 озаглавленная
ВОЗДУШНЫМИ И МОРСКИМИ ТЕЧЕНИЯМИ,
ТОРГОВЫМИ ПУТЯМИ, ЦАРСТВОМ РАСТЕНИЙ И ПР.

Объяснение знаков:

- Отверстие сего знака показывает направление ветра.
- Показывает направление морских течений; в области Муссонна: от — показ. направление при Ю. В. и от — при С. В. Муссонна.
- Обыкновенная граница течений.
- Морской путь.
- Распространение в Сев. части Атл. океана водорослей (Fucus palmar.)
- Вок. острова и пикетирование острова в сей карты, для помощи, означены только торговля и пикетирование субъектами из системы.

Географическое обозрение царства растений (Шува)

- | | | |
|---|---|---|
| 1. Царство хвойных и Кавказских (Лавр. Атл. Царство хвойных) | 11. Царство хвойных и Кавказских (Лавр. Атл. Царство хвойных) | 21. Царство хвойных и Кавказских (Лавр. Атл. Царство хвойных) |
| 2. Царство лиственных и Кавказских (Лавр. Атл. Царство лиственных) | 12. Царство лиственных и Кавказских (Лавр. Атл. Царство лиственных) | 22. Царство лиственных и Кавказских (Лавр. Атл. Царство лиственных) |
| 3. Царство лиственных и Кавказских (Лавр. Атл. Царство лиственных) | 13. Царство лиственных и Кавказских (Лавр. Атл. Царство лиственных) | 23. Царство лиственных и Кавказских (Лавр. Атл. Царство лиственных) |
| 4. Царство лиственных и Кавказских (Лавр. Атл. Царство лиственных) | 14. Царство лиственных и Кавказских (Лавр. Атл. Царство лиственных) | 24. Царство лиственных и Кавказских (Лавр. Атл. Царство лиственных) |
| 5. Царство лиственных и Кавказских (Лавр. Атл. Царство лиственных) | 15. Царство лиственных и Кавказских (Лавр. Атл. Царство лиственных) | 25. Царство лиственных и Кавказских (Лавр. Атл. Царство лиственных) |
| 6. Царство лиственных и Кавказских (Лавр. Атл. Царство лиственных) | 16. Царство лиственных и Кавказских (Лавр. Атл. Царство лиственных) | 26. Царство лиственных и Кавказских (Лавр. Атл. Царство лиственных) |
| 7. Царство лиственных и Кавказских (Лавр. Атл. Царство лиственных) | 17. Царство лиственных и Кавказских (Лавр. Атл. Царство лиственных) | |
| 8. Царство лиственных и Кавказских (Лавр. Атл. Царство лиственных) | | |
| 9. Царство лиственных и Кавказских (Лавр. Атл. Царство лиственных) | | |
| 10. Царство лиственных и Кавказских (Лавр. Атл. Царство лиственных) | | |



ИЗЪЯСНЕНИЕ:

Явления умерен. Пять главных родовъ житея, означены по количству разнородныхъ частейъ въ природѣ не такъ раздѣлено ограничено какъ на картѣ и во общемъ числѣ количествъ по роду житея, но только въ обозначенъ особеннѣе при безудружествѣ житея. Прочіе же королькія расленія по количеству годовъ.

Родовъ.

Пшеница, е.

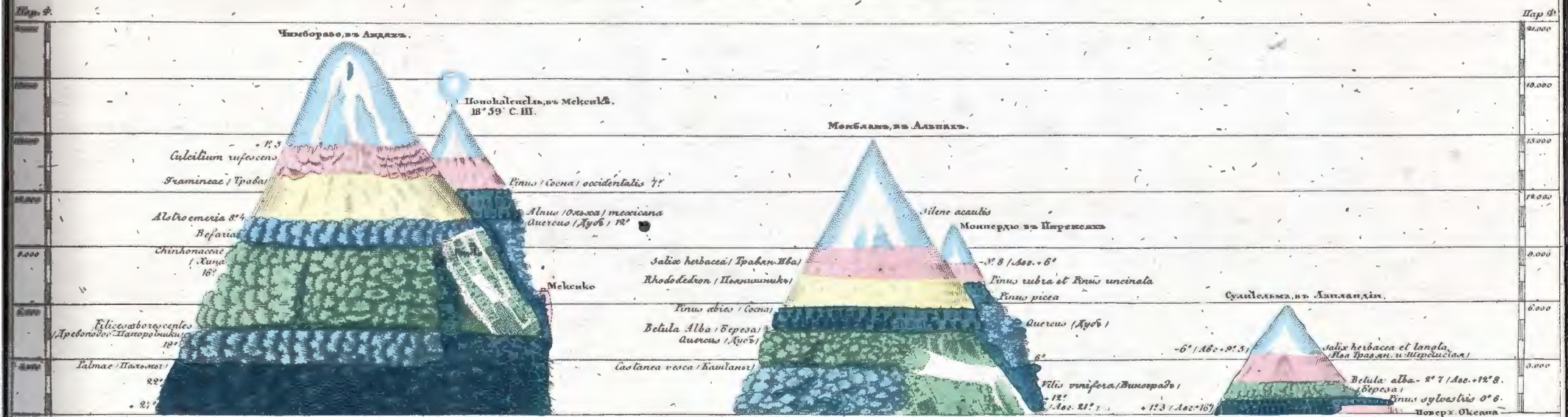
Массовъ.

Рисъ.

Границы, линии средней температуры года.

КАРТА ВСЕГО ЗЕМНАГО ШАРА,
 ОБОЗРѢВАЮЩАЯ КЛИМЪННЫЯ РАСТВІЯ.
 СОСТАВЛЕНА ПО ИЗДАНІЮ Ф. ШУБЕ
 И ПОСОУЩЕНА
КУРВЕНІЕМЪ А. ГУМВОЛЬТА.

РАСПРОСТРАНЕНИЕ РАСТИТЕЛЬНОСТИ ПО ОТВѢСНОМУ НАПРАВЛЕНІЮ ГОРЪ АЛЕКСАНДРА ГУМБОЛЬДА.



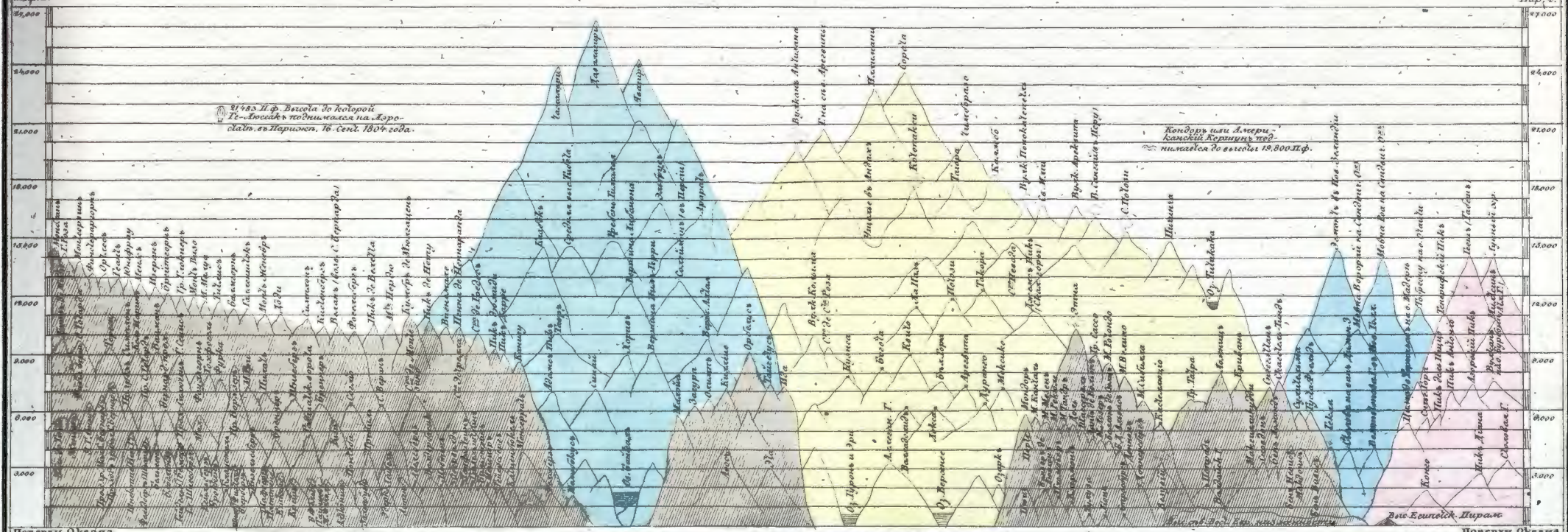
Жаркій поясъ, 0°-10° Ю.Ш.
(Дубль-Дэ, Фонтанель.)

Умбранный поясъ 42°-46° С.Ш.
(Валленбергъ, Бухъ, Гайльвардъ, Девильдаль.)

Холодный поясъ 68° С.Ш.
(Буссъ, Валленбергъ.)

Примечаніе: Вверху обозначены границы, пройденныя мною среднимъ температурному году на Сьерра-де-Панама / Царапа / тибетскія горы, а также заглаженыя въ скобкахъ — температура воздуха тамъ.

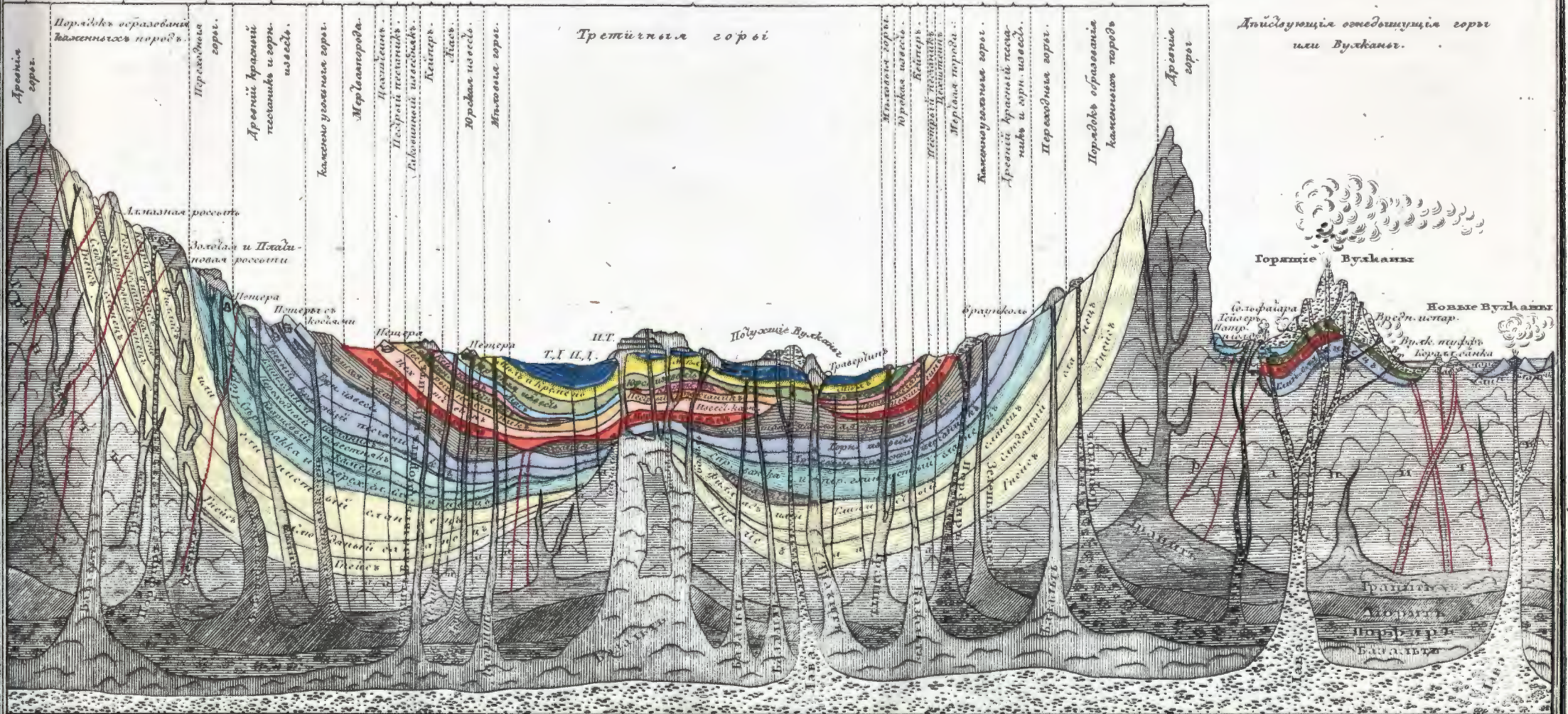
КАРТА ВОЗВЫШЕННОСТЕЙ НА ЗЕМНОМЪ ШАРѢ.



Примечаніе: Географическою широтою показаны границы, по которымъ до сихъ поръ не было открыто и до сихъ поръ не открыто. По широтамъ показаны высоты для некоторыхъ изъ вышеозначенныхъ странъ следующие: Анды въ Перу 1° южн. и 1° 30' южн. шир. 14,760 Пар. футовъ, Невадо въ Мексикѣ 19° шир. 14,100 Пар. футовъ, Гималаи 30-31° шир. южн. покат. 11,100 П. ф., ств. 8,630 ф. Сьерра Невада (въ Испаніи) 37° 10' шир. 7,511 ф., Кавказск. е. 40-48° шир. 8,900 ф., Ширини 42° 30'-43° шир. ств. покат. 7,800 ф., южн. покат. 8,100 П. ф., Швейц. Альпы 45° 36'-46° шир. 8,220 ф., Норвегск. е. 61-62° шир. 5,100 ф., Голы 61° шир. 3,600 ф., Голы 78° шир. Голы 71° 60' шир. 2,106 Парисск. ф.

Горы Европы. Горы Азіи. Горы Африки. Горы Америки. Горы Австраліи.

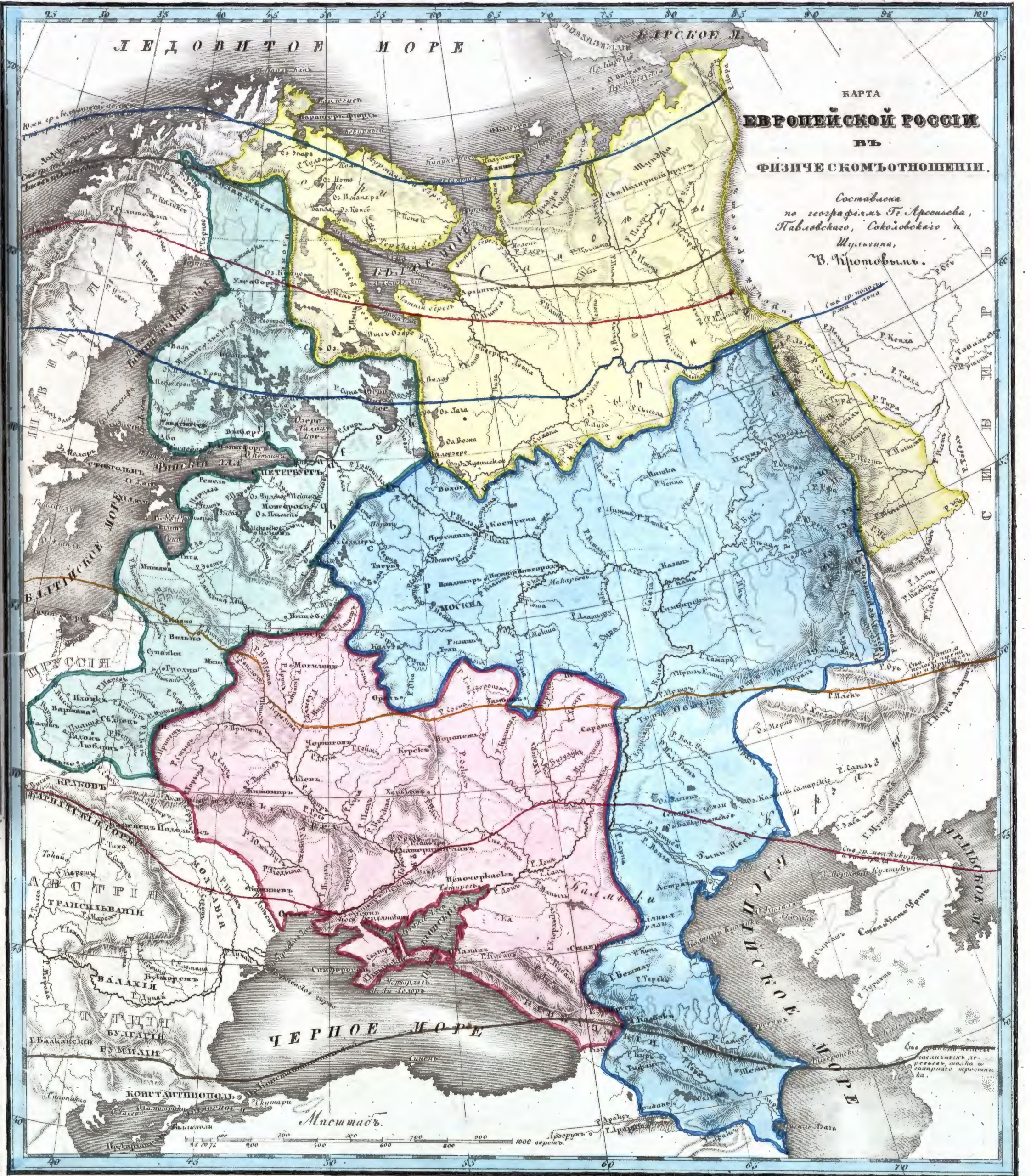
Парижскій футъ равенъ 1066 Росс. или Англ. ф.



Пояснение: * означает II. притомное образование; ** морское образ; ... 2. притомное; 3. морское и 3. притомное образование; II. подложное и Д. доподложное образование; - Т. порфи; И.Т. из-вестняк пурфр - Красная глины означают жила известняк, а черная глины с бужкою, а? слепение или разрыве и раздвинутые разлитых пластов.

ИДЕАЛЬНЫЙ РАЗРЕЗЪ ЧАСТИ ЗЕМНАГО ЧЕРЕПА ПО НЫНѢШНЕМУ СОСТОЯНІЮ ГЕОГНОЗІИ.

Составленъ болѣе всего по сочин: ПЕГГЕРАТА, БУРКАРТА, ВЕБСТЕРА и КОТТА.



КАРТА
ЕВРОПЕЙСКОЙ РОССИИ
 ВЪ
ФИЗИЧЕСКОМЪ ОТНОШЕНІИ.

Составлена
 по географіямъ Гг. Арсеньева,
 Павловскаго, Соколовскаго и
 Шуровина,
 В. Ципковичъ.

Объясненіе.

- Воды Ледовитаго моря.
- Балтійскаго.
- Чернаго.
- Каспійскаго моря.

- **СТОЛИЧНЫЕ ГОРОДА.**
- Губернскіе.
- Прочіе города и примечательныя мѣстности.
- Болота и тундры

КАНАЛЫ:

- А Ладожскій.
- Б Свирской или Новгородскій.
- В Вышневолоцкій
- Г Селскій
- Д Тихвинскій
- Е Сурскій.
- Ж Онежскій.
- З Нарвскій
- И Первоя Александра Виртембергскаго.
- К Свирско-Екатерининскій
- Л Березинскій.
- М Керолапскій или Муромскій
- Н Лагуновскій
- О Вышневолоцкій
- П Москвитинскій
- Р Вышерскій и
- Г Каналъ, который предложено при-
 асести для соединенія Оз. Саймы съ
 Балтійскімъ моремъ.
- Т Онежскій.

ВОЗВЫШЕННЫЯ ТОЧКИ УРАЛЬСКАГО ХРЕБТА:

- 1 Демидовскіе камни.
- 2 Киртышъ.
- 3 Копыловскіе камни.
- 4 Косвинскій камень.
- 5 Павдинскій
- 6 Магдалинскій
- 7 Ночканоръ.
- 8 Г. Валагодско.
- 9 Г. Березова
- 10 Г. Волыя.
- 11 Г. Ловъ
- 12 Г. Юрма
- 13 Г. Таганай.
- 14 Г. Уренья
- 15 Г. Иржемь.
- 16 Г. Алапта
- 17 Г. Малюковъ.
- 18 Г. Ильпергай и
- 19 Соль Гребени.



**КАРТА
АЗІАТСКОЙ РОССІИ**
ВЪ ФИЗИЧЕСКОМЪ ОТНОШЕНІИ.
Составлена
по Географіямъ Г. е. Арсеньева, Павловскаго,
Соколовскаго и Шумкина,
В. Кротовымъ.

Изъясненіе:
 - - - - - Экватор: граница Сѣверной и пол.
 Средней пологости.
 ———— Пол. гран. Южной пологости.
 [Red box] Воды Ледовитаго моря.
 [Blue box] Берингова —
 [Yellow box] Охотскаго моря.

